

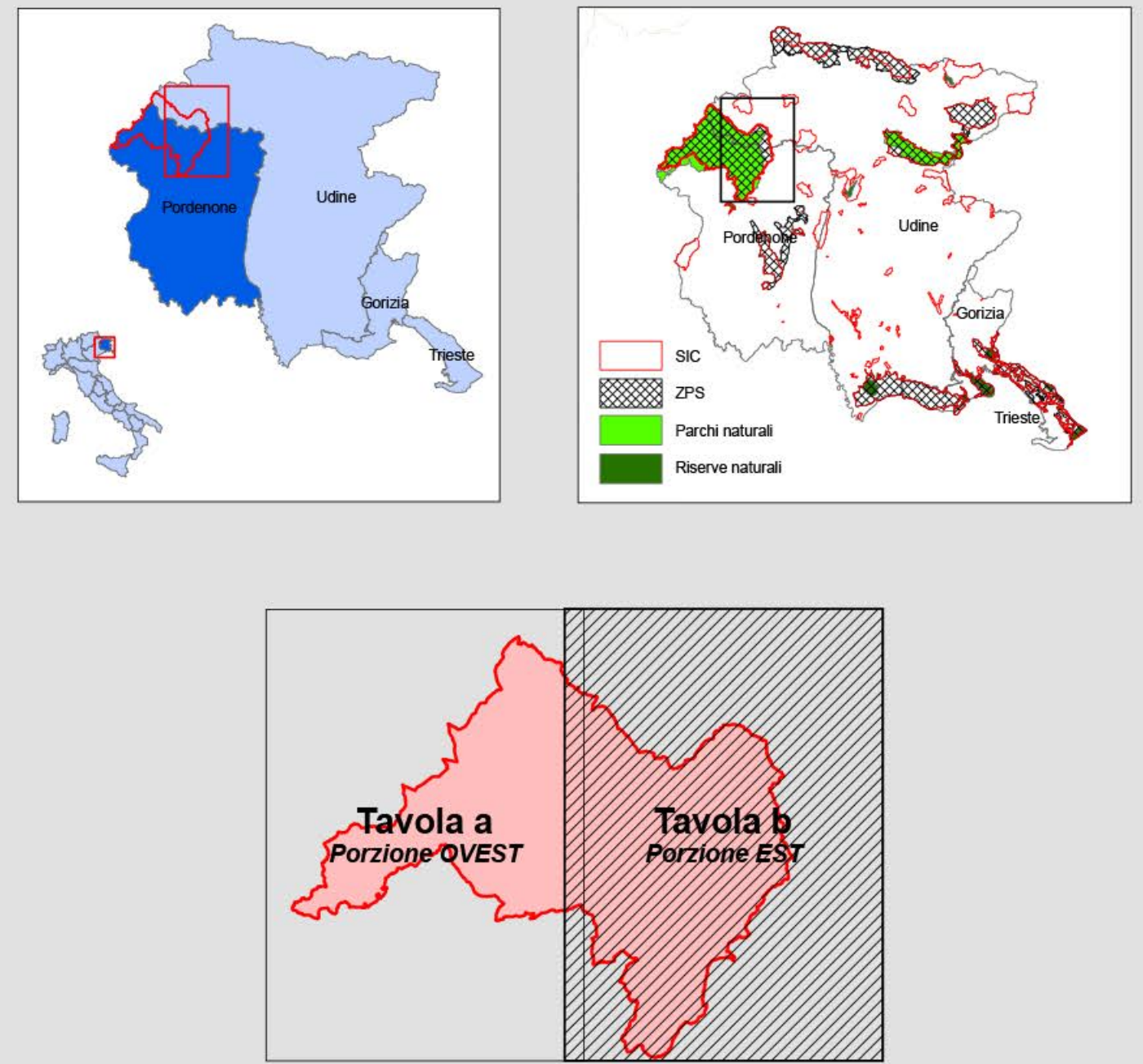
Legenda

- SIC/ZPS "Dolomiti Friulane" (IT3310001)
- Parco Naturale Dolomiti Friulane
- Limiti amministrativi comunali
- Habitat presente in forma mosaicata

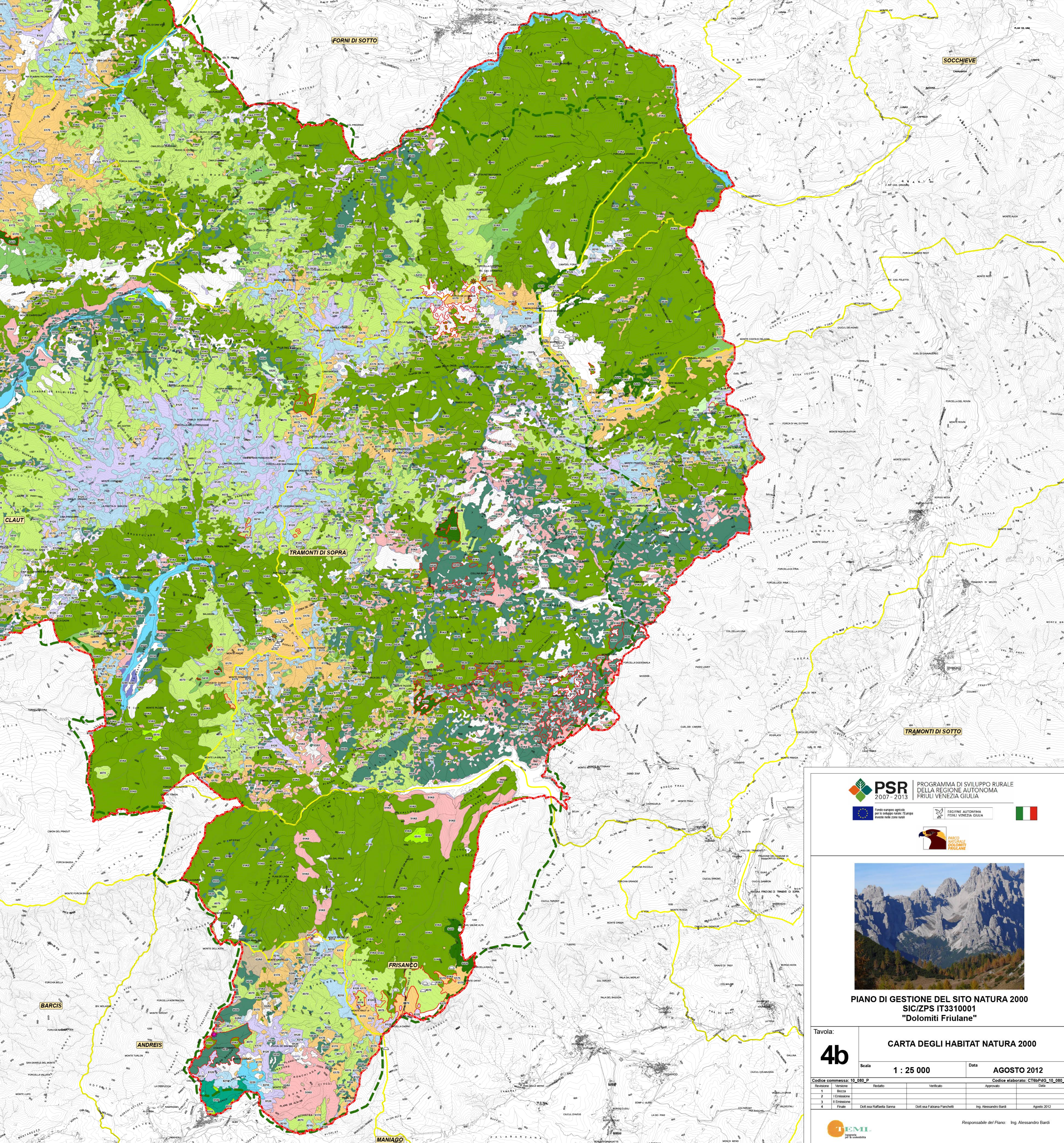
Tipologie di Habitat Natura 2000

Simbolo	Descrizione
	3140 - Acque oligomesotrofe calcaree con vegetazione bentica di Chara spp.
	3220 - Fiumi alpini con vegetazione riparia erbacea
	3240 - Fiumi alpini con vegetazione riparia legnosa a Salix eleagnos
	4080 - Lande alpine e boreali
	4070* - Boscaglie di Pinus mugo e Rhododendron hirsutum (Mugo-areale Rhododendron hirsutum)
	4080 - Boscaglie subartiche di Salix spp.
	6170 - Formazioni erbose calcicole alpine e subalpine
	6230* - Formazioni erbose a Nardus, ricche di specie, su substrato siliceo delle zone montane (e delle zone submontane dell'Europa continentale)
	6240 - Formazioni erbose secche della regione submediterranea orientale (Scorzonera talia villosa)
	6430 - Bordure planiziali, montane e alpine di megafiorite idrofile
	6510 - Praterie magre da fieno a bassa altitudine (Alopecurus pratensis, Stargisorbis officinalis)
	6520 - Praterie montane da fieno
	7230 - Torbiere basse alcaline
	8120 - Ghiaioni calcarei e scisto-calcarei montani e alpini (Thlaspietia rotundifolia)
	8210 - Pareti rocciose calcaree con vegetazione casmofita
	8310 - Grotte non ancora sfruttate a livello turistico
	9180* - Foreste di versanti, ghiaioni e valoni del Tilio-Acerion
	91E0* - Foreste alluvionali di Alnus glutinosa e Fraxinus excelsior (Alno-Padion, Alnion incanae, Salicion albae)
	91K0 - Foreste illiriche di Fagus sylvatica (Aremonio-Fagion)
	Facies dell'habitat 91K0 con presenza di Ostrya carpinifolia
	9410 - Foreste acidofile montane e alpine di Picea (Vaccinio-Piceetea)
	9420 - Foreste alpine di Larix decidua e/o Pinus cembra
	9530* - Pinete (sub-)mediterranee di pini neri endemici

Inquadramento generale



Base cartografica: CTRN in scala 1:5.000 semplificata
 Proiezione: Gauss-Boaga - Datum: Roma40 - Fusso: est
 Scala 1: 25.000
 0 0,5 1 2 km



PROGRAMMA DI SVILUPPO RURALE DELLA REGIONE AUTONOMA FRIULI VENEZIA GIULIA

PIANO DI GESTIONE DEL SITO NATURA 2000 SIC/ZPS IT3310001 "Dolomiti Friulane"

Tavola:		4b	
Scala:		1 : 25 000	
Data:		AGOSTO 2012	
Codice commessa: 10_080_P		Codice elaborato: CT&P&G_10_080_P	
Revisione	Verifica	Redatto	Verificato
1	1	1	1
2	2	2	2
3	3	3	3
4	4	4	4
Dott.ssa Raffaella Sansa		Dott.ssa Fabiana Panchetti	
		Ing. Alessandro Barbi	
		Agosto 2012	

Responsabile del Piano: Ing. Alessandro Barbi